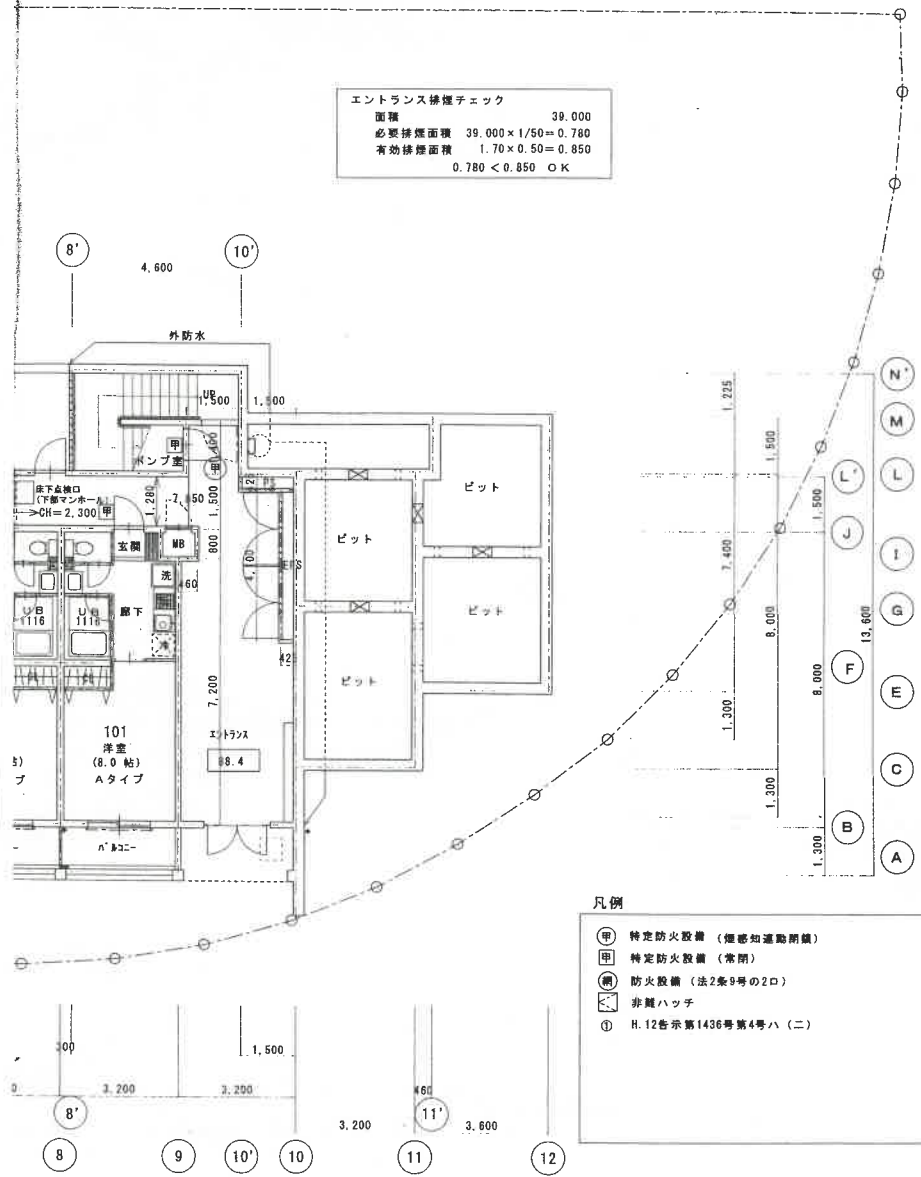
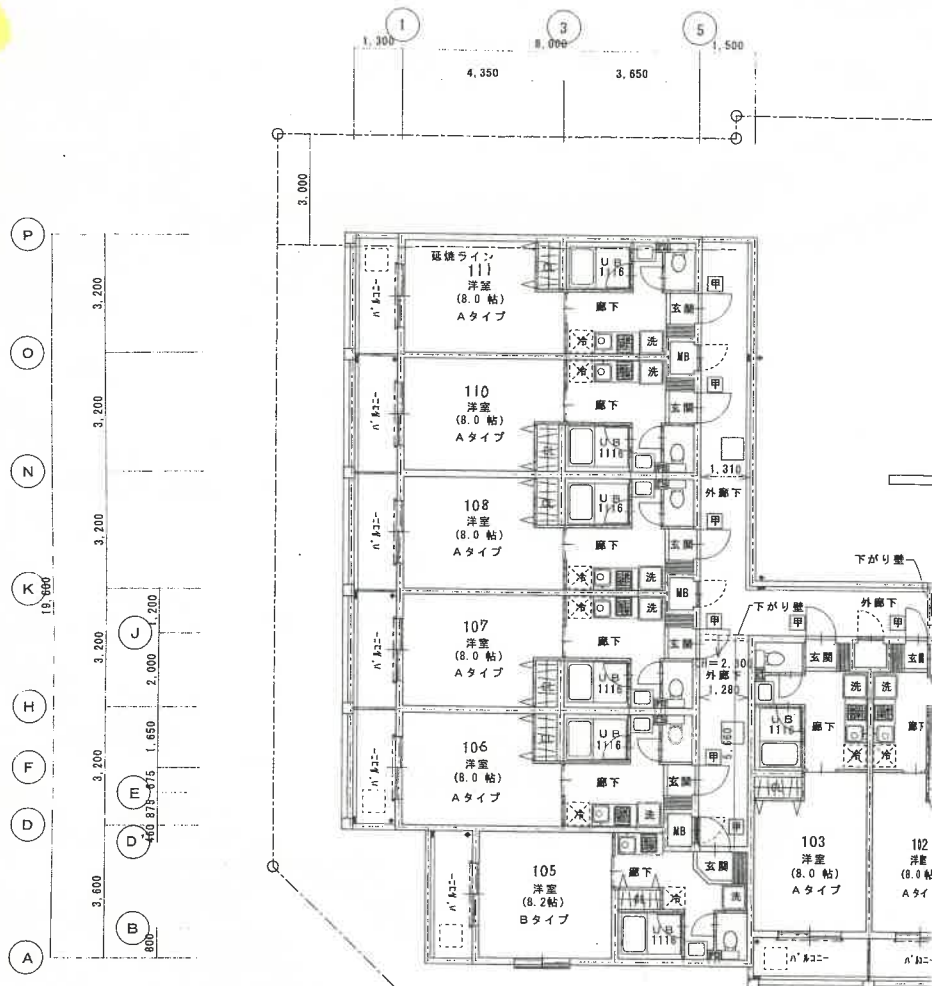


Ch 33 1F



エントランス梯煙チェック
 面積 39,000
 必要梯煙面積 $39,000 \times 1/50 = 0.780$
 有効梯煙面積 $1.70 \times 0.50 = 0.850$
 $0.780 < 0.850$ OK

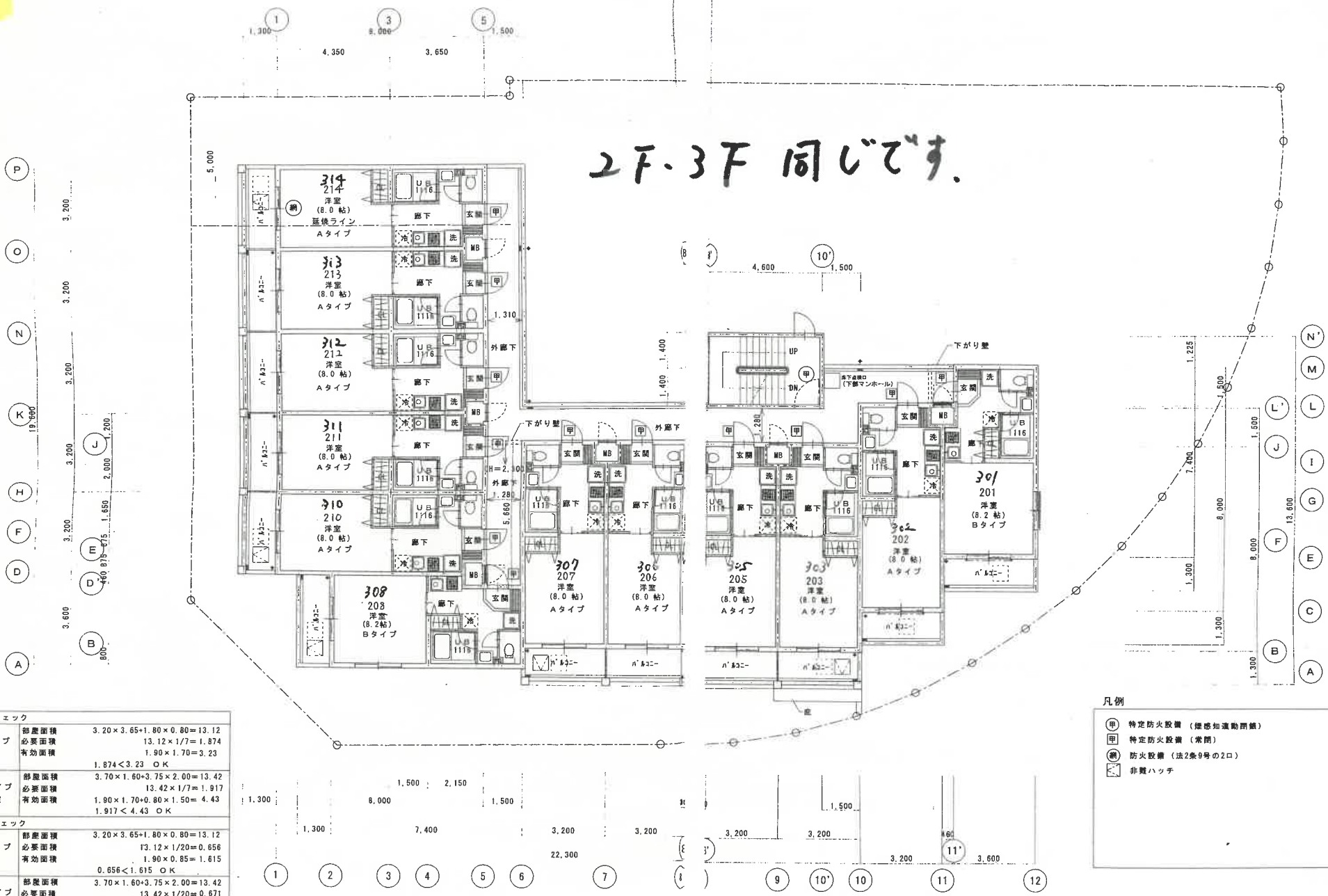
採光チェック	
Aタイプ 洋室	部屋面積 $3.20 \times 3.65 + 1.80 \times 0.80 = 13.12$ 必要面積 $13.12 \times 1/7 = 1.874$ 有効面積 $1.90 \times 1.70 = 3.23$ $1.874 < 3.23$ OK
Bタイプ 洋室	部屋面積 $3.70 \times 1.60 + 3.75 \times 2.00 = 13.42$ 必要面積 $13.42 \times 1/7 = 1.917$ 有効面積 $1.90 \times 1.70 + 0.80 \times 1.50 = 4.43$ $1.917 < 4.43$ OK
換気チェック	
Aタイプ 洋室	部屋面積 $3.20 \times 3.65 + 1.80 \times 0.80 = 13.12$ 必要面積 $13.12 \times 1/20 = 0.656$ 有効面積 $1.90 \times 0.85 = 1.615$ $0.656 < 1.615$ OK
Bタイプ 洋室	部屋面積 $3.70 \times 1.60 + 3.75 \times 2.00 = 13.42$ 必要面積 $13.42 \times 1/20 = 0.671$ 有効面積 $0.85 \times 1.90 + 0.75 \times 0.80 = 2.215$ $0.671 < 2.215$ OK

凡例

- Ⓐ 特定防火設備 (煙感知通報機)
- Ⓑ 特定防火設備 (常閉)
- Ⓒ 防火設備 (法2条9号の2口)
- Ⓓ 非難ハッチ
- ① H.12告示第1436号第4号ハ(ニ)

3F
2F
C433

2F・3F 同じです。

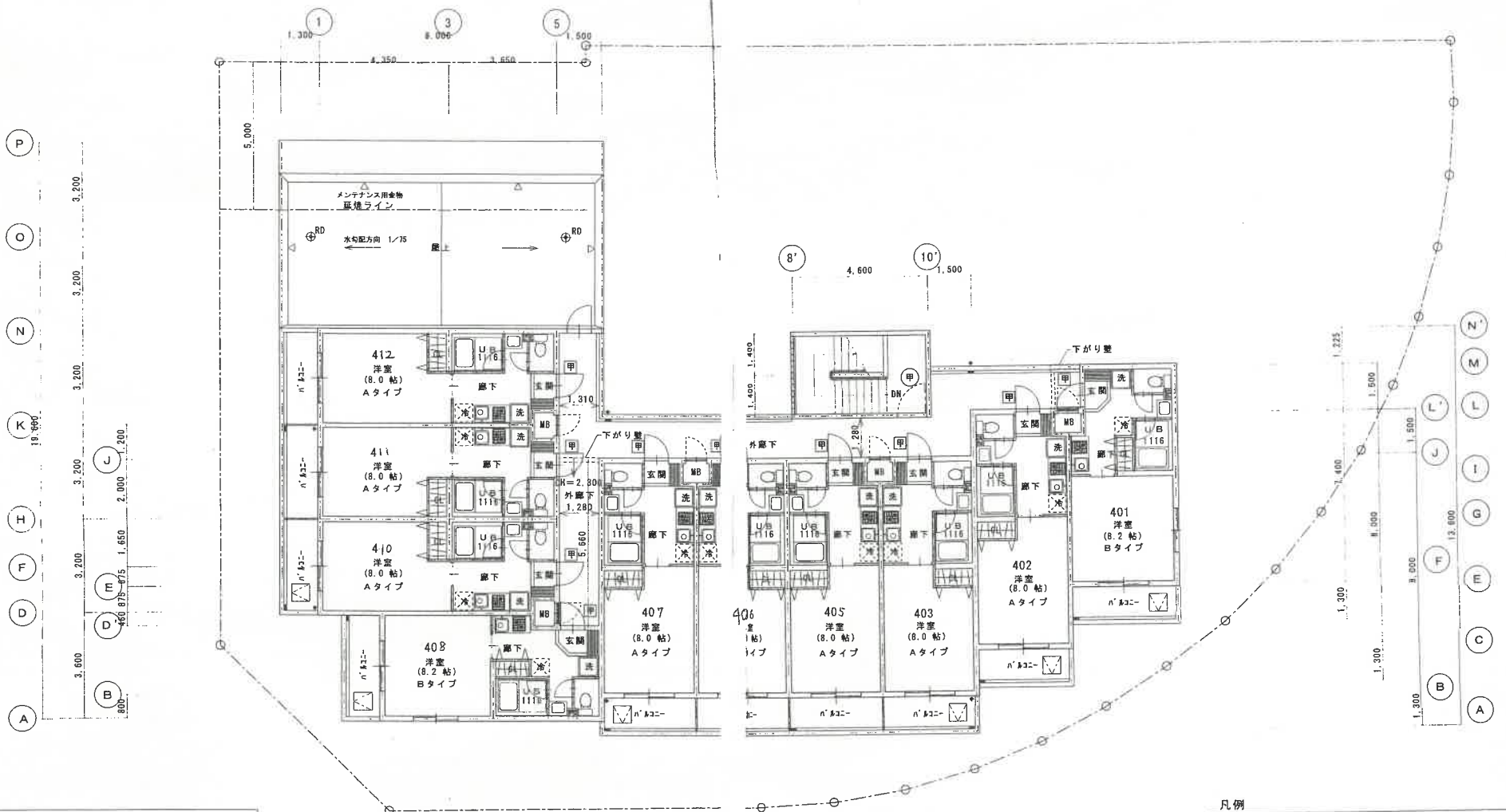


採光チェック	
Aタイプ	部屋面積 $3.20 \times 3.65 + 1.80 \times 0.80 = 13.12$ 必要面積 $13.12 \times 1/7 = 1.874$ 洋室有効面積 $1.90 \times 1.70 = 3.23$ $1.874 < 3.23$ OK
Bタイプ	部屋面積 $3.70 \times 1.60 + 3.75 \times 2.00 = 13.42$ 必要面積 $13.42 \times 1/7 = 1.917$ 洋室有効面積 $1.90 \times 1.70 + 0.80 \times 1.50 = 4.43$ $1.917 < 4.43$ OK
換気チェック	
Aタイプ	部屋面積 $3.20 \times 3.65 + 1.80 \times 0.80 = 13.12$ 必要面積 $13.12 \times 1/20 = 0.656$ 洋室有効面積 $1.90 \times 0.85 = 1.615$ $0.656 < 1.615$ OK
Bタイプ	部屋面積 $3.70 \times 1.60 + 3.75 \times 2.00 = 13.42$ 必要面積 $13.42 \times 1/20 = 0.671$ 洋室有効面積 $0.85 \times 1.90 + 0.75 \times 0.80 = 2.215$ $0.671 < 2.215$ OK

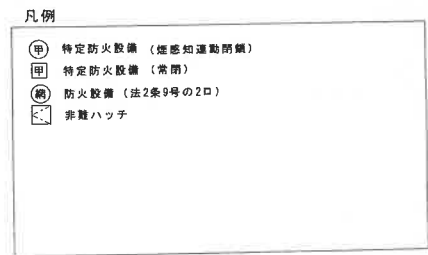
凡例

- Ⓐ 特定防火設備 (煙感知自動閉鎖)
- Ⓑ 特定防火設備 (常閉)
- Ⓒ 防火設備 (法2条9号の2口)
- Ⓓ 非舞ハッチ

Ch 33 4F



採光チェック	
Aタイプ洋室	必要面積 $3.20 \times 3.65 + 1.80 \times 0.80 = 13.12$ 13.12 \times 1/7 = 1.874 有効面積 $1.90 \times 1.70 = 3.23$ $1.874 < 3.23$ OK
Bタイプ洋室	必要面積 $3.70 \times 1.60 + 3.75 \times 2.00 = 13.42$ 13.42 \times 1/7 = 1.917 有効面積 $1.90 \times 1.70 + 0.80 \times 1.50 = 4.43$ $1.917 < 4.43$ OK
換気チェック	
Aタイプ洋室	必要面積 $3.20 \times 3.65 + 1.80 \times 0.80 = 13.12$ 13.12 \times 1/20 = 0.656 有効面積 $1.90 \times 0.85 = 1.615$ $0.656 < 1.615$ OK
Bタイプ洋室	必要面積 $3.70 \times 1.60 + 3.75 \times 2.00 = 13.42$ 13.42 \times 1/20 = 0.671 有効面積 $0.85 \times 1.90 + 0.75 \times 0.80 = 2.215$ $0.671 < 2.215$ OK



一級建築士大臣登録220222号
飛田 進