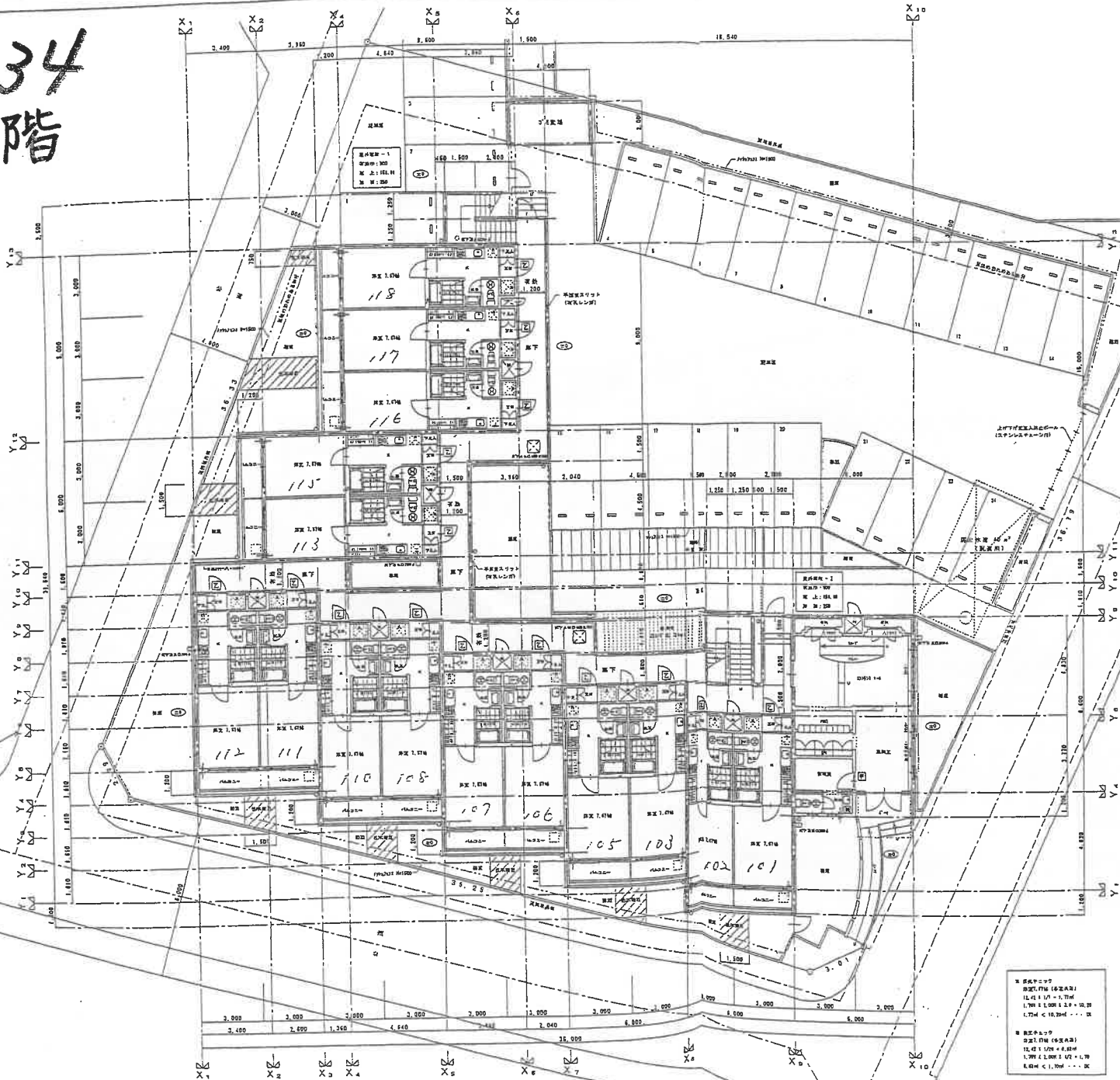
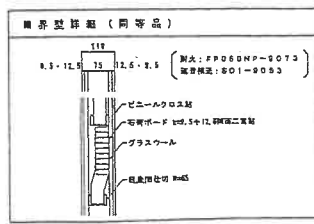


C's 34  
1階



■ 地下ピット出入口 (2004) への防犯対策。  
■ 地下ピット出入口 (2004) (1階) への防犯対策。  
(地下ピットより地下ピットへ侵入した際の防犯対策)

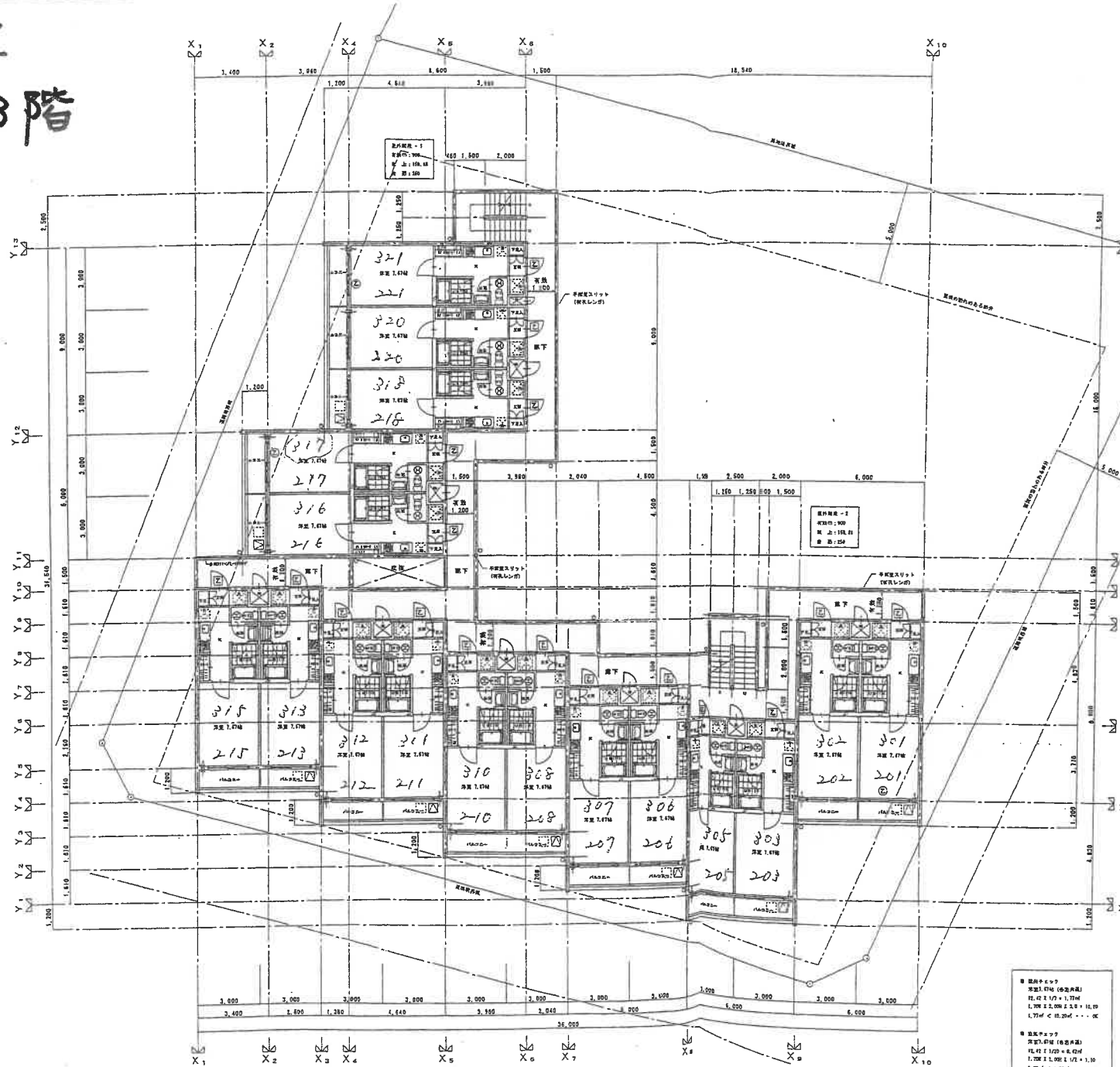
凡例	
[赤色]	防火区画 (基準区画)
[灰色]	区画の内外の区分
[①]	共用部実用防犯対策
[②]	共用部実用防犯対策 (居室2階3階の2の口)
[③]	防火区画 (居室2階3階の2の口) 防犯対策
[④]	昇降 避難コンクリート
[⑤]	昇降 防炎 (FPO60P-9013 避難階段501-852)
[⑥]	昇降ハッチ 600×600 耐火構造
[⑦]	換気扇 (換気5/10以内F0H)
[⑧]	防炎口 φ150 (換気5/10以内F0H)
[⑨]	防炎加圧機 15号
[⑩]	設計仕様の車止め
<ul style="list-style-type: none"> <li>住戸については、各12号の2階1号の居室に上り階段</li> <li>1号住戸を併用とする</li> <li>実用階段入口については、546, 12, 13 居室実用階段の軒上より階段</li> <li>居室出入口</li> <li>各居室の1号住戸とする</li> <li>階段は半階付とする</li> <li>実用階段 昇・降機、ア311-3'-1' ①12.5, ②1.5下地</li> <li>①2-2-2-2-2 基準高 01-2445とする</li> <li>電戸内1'7122P-32110mmとする</li> </ul>	



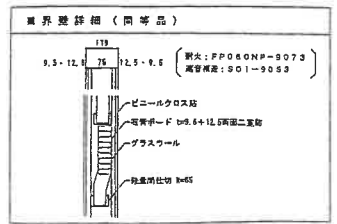
■ 昇降機用  
 昇降機用 (標準品)  
 12.45 1.175 = 1.774  
 1.774 ± 1.000 1.25 ± 0.20  
 1.774 ± 1.000 ... 等

■ 昇降機用  
 昇降機用 (標準品)  
 12.45 1.175 = 1.774  
 1.774 ± 1.000 1.25 ± 0.20  
 1.774 ± 1.000 ... 等

Cs34  
2階. 3階



器具表	
(赤色)	防火区画 (壁付 既設)
(黄色)	区画の出入りある部分
(青色)	常時閉鎖式耐火設備
(緑色)	常時閉鎖式耐火設備 (地区2条第1号の200)
(黒色)	耐火設備 (地区2条第1号の200) 耐火設備ガラス
(点線)	非常 鋼筋コンクリート
(点線)	非常 鋼筋コンクリート 窓枠 窓枠 101-1013
(点線)	階段ハッチ 600x600 床の裏に固定
(点線)	換気扇 (送排気口はF20)
(点線)	給排水 φ150 (既設) (内注)
(点線)	ガス給湯器 14号
(点線)	設計のしからの高さを示す
(点線)	既設については、各12条の2第1号の区域に準じ変更後
(点線)	14号は水平設置とする
(点線)	非常用出入口については、S4.12.2 位置発煙等の規制により変更
(点線)	変更はなし
(点線)	各層は1階に準じとする
(点線)	階段は手摺とする
(点線)	大気汚染防止 煙・灰等、J331-1-1 ①12.1 ②9.17下
(点線)	ビル2階は 換気 08-9445とする
(点線)	既設内径700φ-1φ110mmとする



■ 鋼筋コンクリート  
 断面: FPO60NP-9073  
 高さ: 201-9053  
 L12φ < 1.77m  
 L10φ < 1.10m  
 L8φ < 0.77m

■ 鋼筋コンクリート  
 断面: FPO60NP-9073  
 高さ: 201-9053  
 L12φ < 1.77m  
 L10φ < 1.10m  
 L8φ < 0.77m