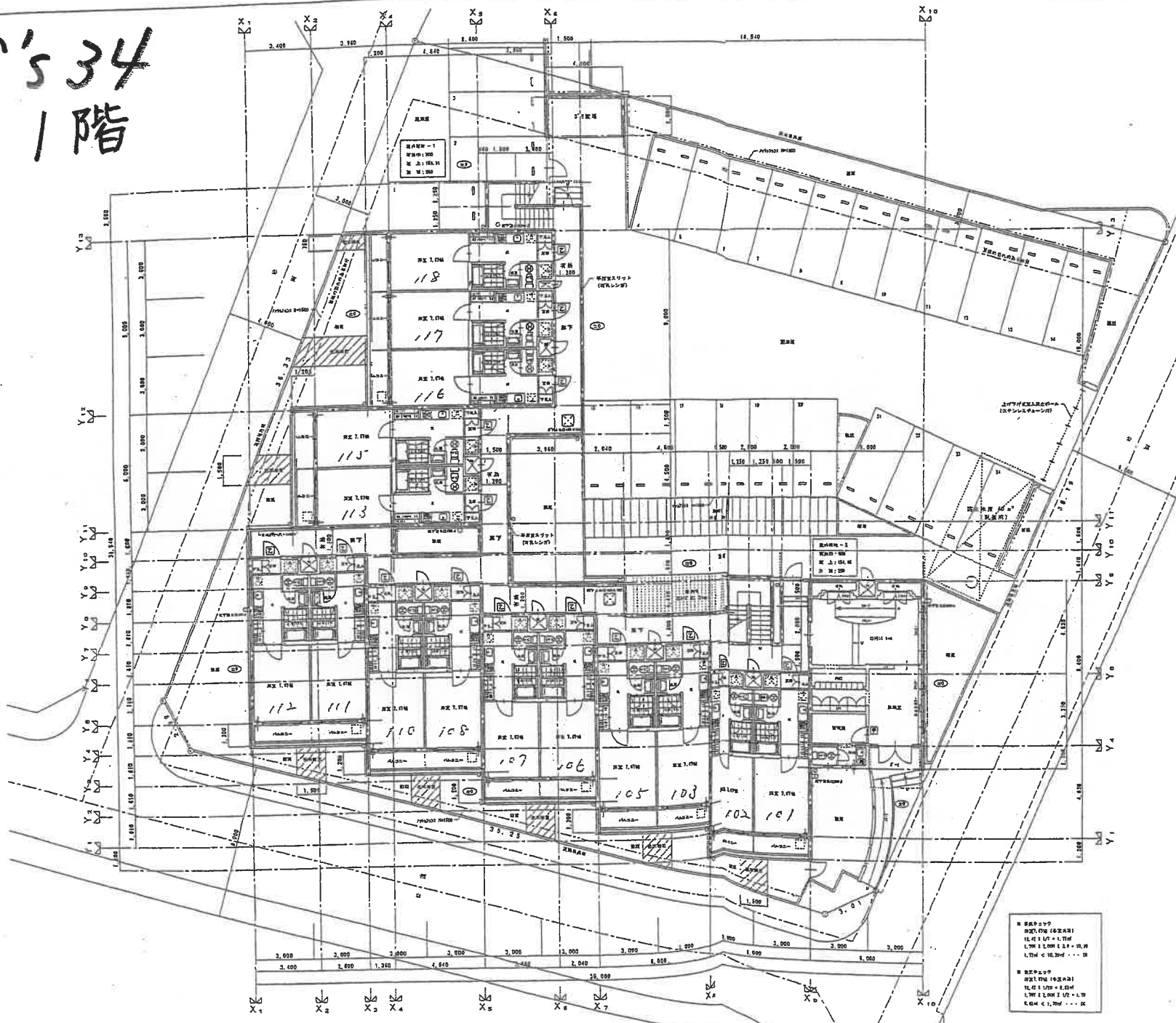
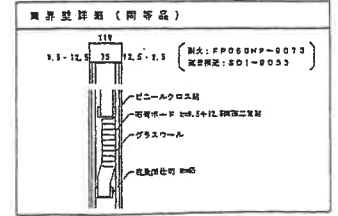


C's 34
1階



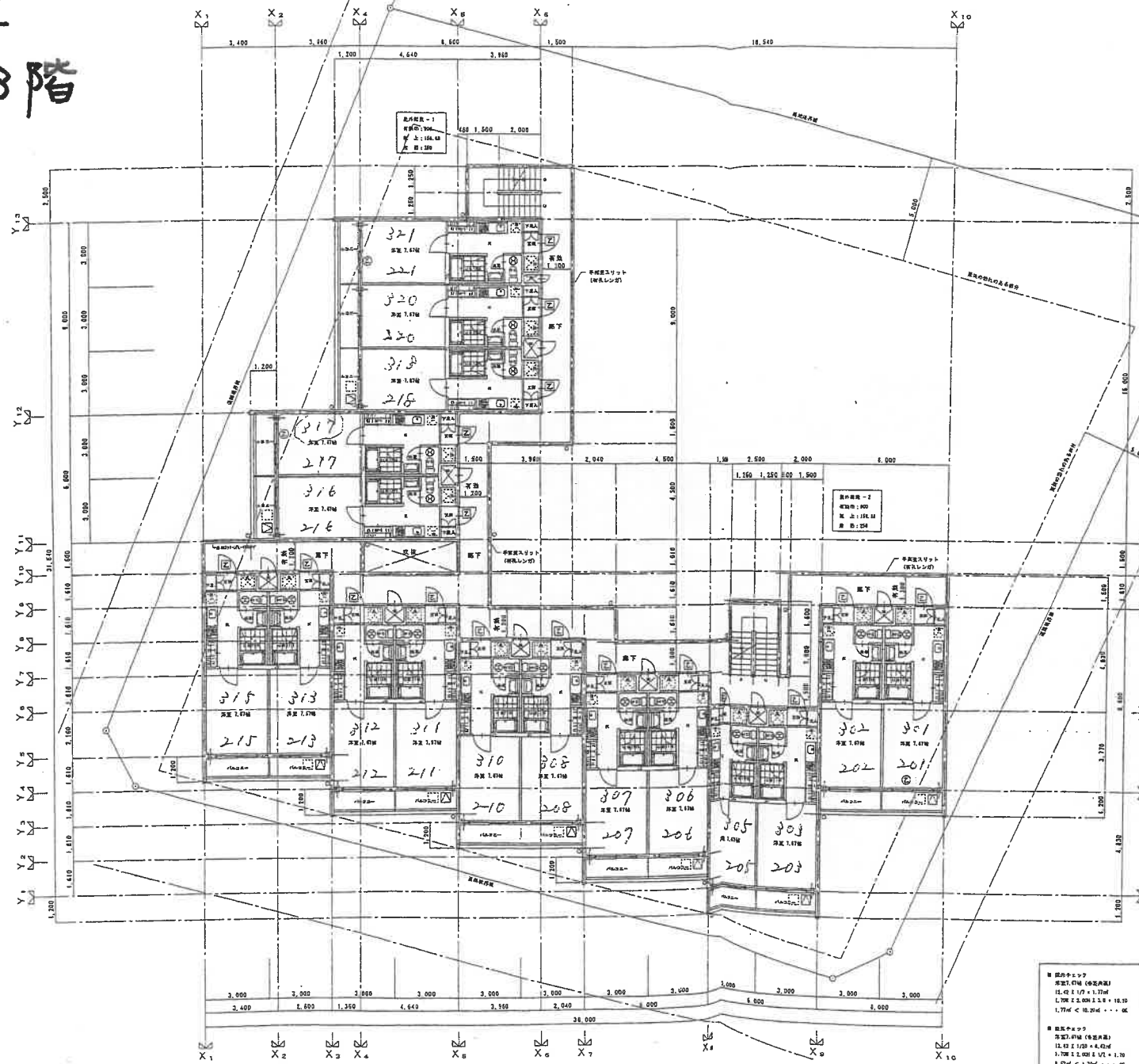
■ 地下ピット開口 (2010) 2ヶ所設置の事。
 ■ 地下ピット開口 600 (4ヶ所) 2ヶ所設置の事。
 (地下下層より地下ピットへ成人用開口600設置の事)

凡例	
(赤色)	耐火区画 (耐火区画線)
(青色)	屋外の歩道の境界線
■	天井防炎固定防火設備
□	天井防炎固定防火設備 (天井1.5m以下の200)
○	防火区画 (天井1.5m以下の200) 耐火区画が分岐
—	非定 雑居コンクリート製
—	非定 耐火FP600P-0073 換気用301-0053
■	重量パッキン 600×600 耐火固定器具
○	換気扇 (天井1.5m以下)
○	換気口 φ150 (換気口内径F01)
○	防火区画 18号
○	換気口からの空気を遮断
<ul style="list-style-type: none"> 天井については、中1.5mの2階1階1号の区画線より換気扇 天井防炎設備とする 天井防炎入口については 348, 12, 1 換気扇の特性により決定 換気口は 換気扇の1/2は埋めしとする 換気扇は天井とする 天井防炎 重・換気扇、F331-F-12 12.5、1.57号 天井防炎 換気扇 換気扇 09-0445とする 天井防炎 F331-F-12 12.5とする 	

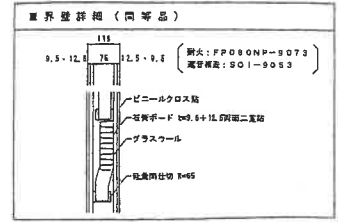


■ 換気扇
 換気扇 (換気扇)
 換気扇 換気扇
 換気扇 換気扇
 換気扇 換気扇

Cs34
2階.3階



凡例	
[図色]	防火区画 (壁防煙区画)
[図色]	区画の出入口の表示
[図色]	常時開放式特定防火区画
[図色]	常時開放式防火区画 (建築2階第3号の2の口)
[図色]	防火区画 (建築2階第9号の2の口) 閉鎖式ガラス
[図色]	非常階段コンクリート造
[図色]	非常階段 FPO60P-6073 避難階段 S01-9052
[図色]	避難ハッチ 600×600 避難階段完成
[図色]	換気扇 (天井3つ内はFD付)
[図色]	給気口 φ150 (天井3つ内はFD付)
[図色]	防火設備 16号
[図色]	設計からの高さ表示
<ul style="list-style-type: none"> 天井については、全126個の2階1号の区画により防火区画 天井は水平面とする 非常階段入口については 844, 12, 3 (建築2階第9号の区画) により区画 階差は0 各階差は0.1m以内とする 階差は0.1m以内とする 水気使用 壁・天井共、2"33"8"-1"11.5.0.6.7下地 ビニールクロス 床平部 08-9445とする 天井内1"72"7"1"→116mmとする 	



客室ユニット (標準ユニット)
客室 7.47m
15.42 x 1.77 x 1.77m
1.77m < 18.20m < 1.77m < 18.20m ... 等

客室ユニット (標準ユニット)
客室 7.47m
15.42 x 1.77 x 4.47m
3.70m < 2.00m < 1.77m < 1.77m < 1.77m ... 等