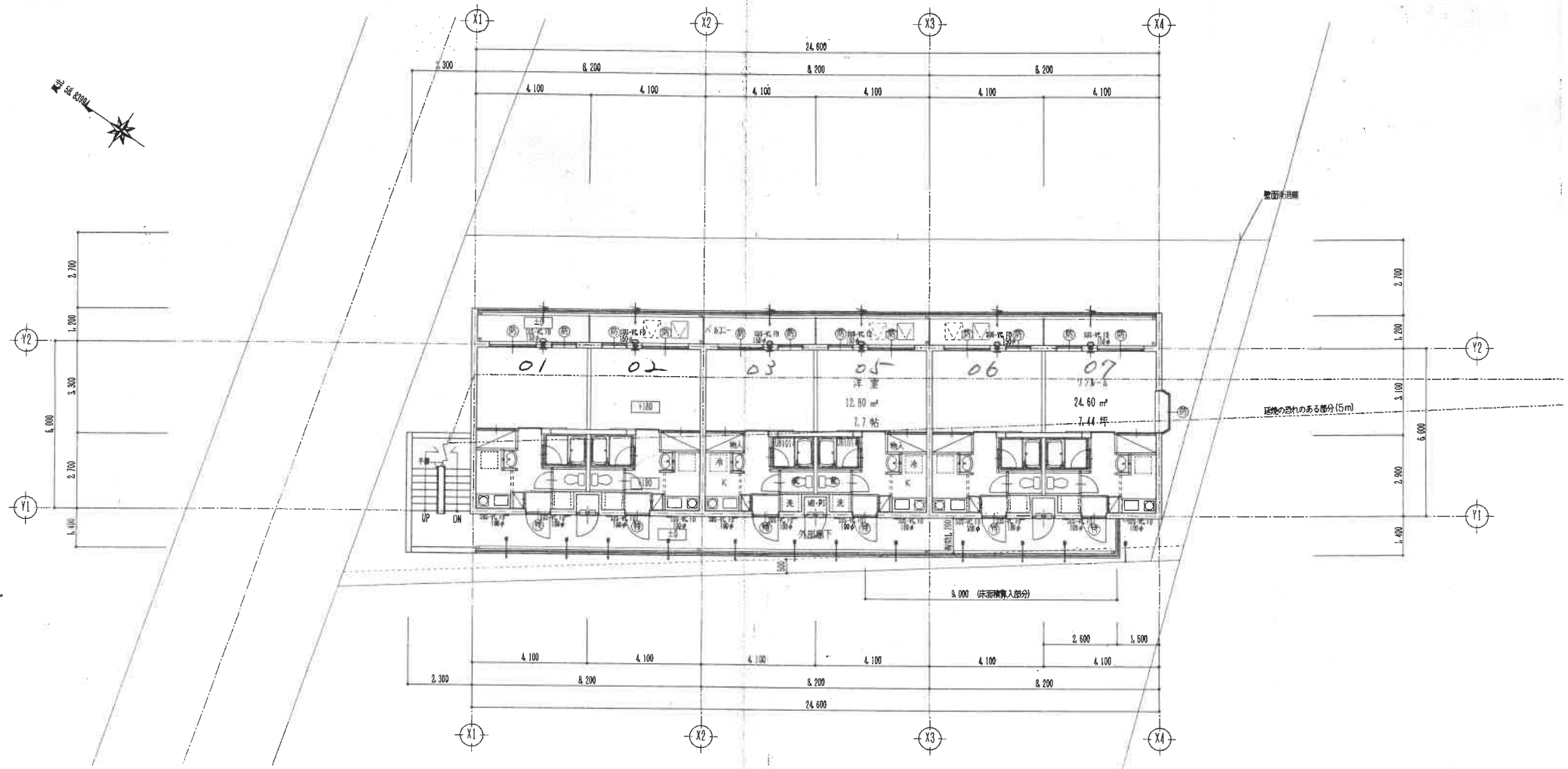


C627 2F~4F



	RC壁		建築基準法施工令第12条に規定する特定防火設備 (みどり)		空調機 (室外機は床裏、室内機は壁付)		±	SLからの高さを示す
	LGS壁 (泉壁は耐火1時間制1059号、遮音構造(国 第80号)(古野耐火のH-B15))		建築基準法第2条第9項の二に規定する防火設備 (あお)		遊覧ハッチ (点線は上指を示す)		±	階計GLからの高さを示す
	CB壁の100 (鉄骨充填)		防火区画 (耐火区画)		消火器 (ボックス付)			
	結核口 (150φ10分) 換気口 (予備77φ200φ)		連続の恐れのある部分 (1階3m、2階以上5m)		階板 (H47 A4-D 174.0)			
			地区計画による壁面後退線 (道路境界より1.0m)		有効面積0.2cm以上、開口率60%以上			PS・MBは水平区画とする

株式会社 創建計画事務所 一級建築士事務所 東京都知事登録 16860号 一級建築士 第153641号 中島 真一郎	設計番号	年月日	科目	縮尺	図名	図番
		2001 12 04	(仮称) C627 IRISAWA 新築工事	1/100	2・3・4階平面図	A-07
						承認
						製図
						v. n